

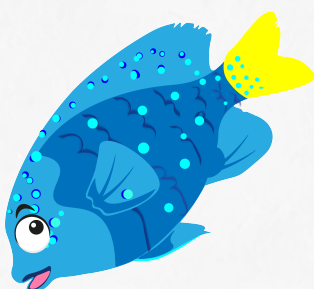
Ep. 02

Aprendendo com o Mar



Personagem do dia:
Peixe Chrys

Peixe Chrys



Espécie/Nome Completo: *Microspathodon chrysurus*

Função nos recifes de coral: Manter o equilíbrio do ambiente, comendo algas e invertebrados.

Poder: Mudar de cor (ele nasce azul com pintas brilhantes e quando cresce fica marrom escuro!)

Curiosidade: Os peixes chrysurus adultos podem morar junto com outros peixes da mesma família (Pomacentridae) e fazer esses outros membros da família defender a 'casa' por eles.

#Recapitulando

No episódio 2 de "Um Mar de Histórias", o peixe Chrys foi expulso da sua 'casa' por peixes adultos valentões. Desesperado e precisando se esconder de predadores, Chrys resolveu pedir ajuda para sua amiga, a coral Mille. Vamos relembrar o que as corais Mille e Mussi decidiram fazer?

- ✓ Mussi explicou para Mille a sua nova missão: abrigar outros animais.
- ✓ Mille descobriu que, mesmo não tendo ramos de 1m de altura, ela já pode ser um ótimo esconderijo para animais, como camarão e larvas marinhas.
- ✓ Mille e Mussi disseram para Chrys não se preocupar, pois elas ajudariam o peixe.
- ✓ Mussi ensinou para Chrys que o verdadeiro poder do peixe está no seu coração e nas suas amizades.

Desafio dos Corais: Liga-Palavra

As corais Mille e Mussi e o peixe Chrys já contaram muita coisa sobre a vida deles. Será que você lembra o que os animais contaram sobre eles? Ligue cada animal a 2 das suas características!

Coral Mille •

Coral Mussi •

Peixe Chrys •

- É um construtor dos recifes de coral
- Possui os nematocistos (poderes queimantes)
- Tem nadadeiras e barbatanas
- Seus ramos protegem e escondem outros animais
- Se esconde de predadores e valentões
- Seu 'esqueleto' é bem duro e é um coral forte